

OptiPlex 7040M

Quick Start Guide

Οδηγός γρήγορης έναρξης

Guia de iniciação rápida

Краткое руководство по началу работы

מדריך התחלה מהירה



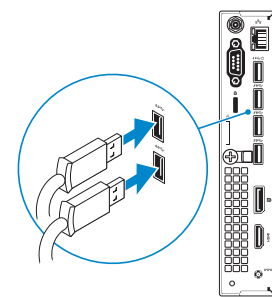
1 Connect the keyboard and mouse

Συνδέστε το πληκτρολόγιο και το ποντίκι

Ligar o teclado e o rato

Подсоедините клавиатуру и мышь

חבר את המקלדת ואת העכבר



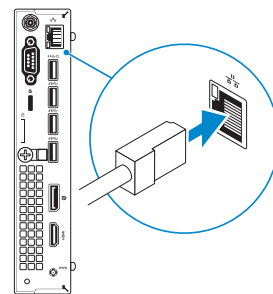
2 Connect the network cable — optional

Συνδέστε το καλώδιο δικτύου — προαιρετικά

Ligar o cabo de rede — opcional

Подсоедините сетевой кабель (заказывается дополнительно)

חבר את כבל הרשת — אופציונלי



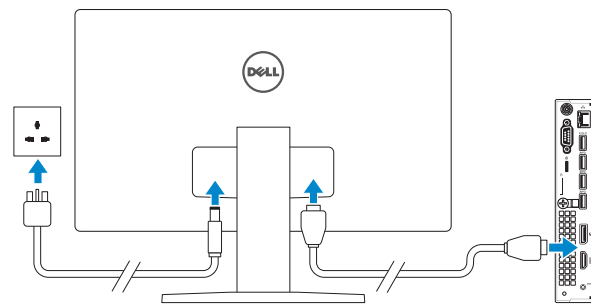
3 Connect the display

Συνδέστε την οθόνη

Ligar o monitor

Подключите дисплей

חבר את הצג



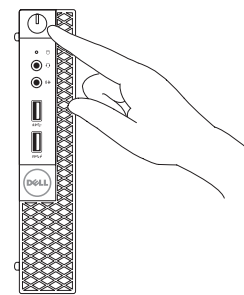
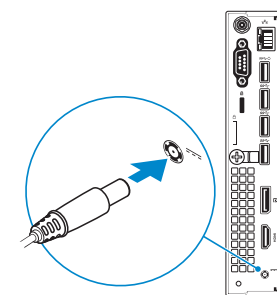
4 Connect the power cable and press the power button

Συνδέστε το καλώδιο τροφοδοσίας και πιάστε το κουμπί λειτουργίας

Ligar o cabo de alimentação e premir o botão de ligação

Подсоедините кабель питания и нажмите кнопку питания

חבר את כבל החשמל ולחץ על לחצן ההפעלה



5 Finish operating system setup

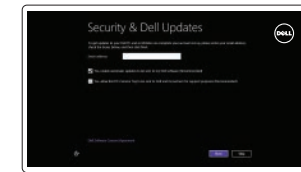
Τελειώστε τη ρύθμιση του λειτουργικού συστήματος

Terminar a configuração do sistema operativo

Завершите настройку операционной системы

סיים את התקנת מערכת ההפעלה

Windows 8.1



Enable security and updates

Ενεργοποιήστε τις ρυθμίσεις για την ασφάλεια και τις ενημερώσεις

Ativar funcionalidades de segurança e atualizações

Включите службы обеспечения безопасности и автоматического обновления

אפשר אבטחה ועדכונים



Connect to your network

Σύνδεση στο δίκτυό σας

Estabelecer ligação à rede

Подключитесь к сети

התחבר לרשת

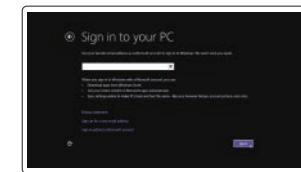
NOTE: If you are connecting to a secured wireless network, enter the password for the wireless network access when prompted.

ΣΗΜΕΙΩΣΗ: Αν πρόκειται να συνδεθείτε σε ασφαλές ασύρματο δίκτυο, πληκτρολογήστε τον κωδικό πρόσβασης στο ασύρματο δίκτυο όταν παρουσιαστεί η σχετική προτροπή.

NOTA: Se estiver a estabelecer ligação a uma rede sem fios protegida, quando for solicitado, introduza a palavra-passe de acesso à rede sem fios.

ПРИМЕЧАНИЕ: В случае подключения к защищенной беспроводной сети при появлении подсказки введите пароль для доступа к беспроводной сети.

הערה: אם אתה מתחבר לרשת אלחוטית מאובטחת, הוץ את סיסמת הגישה אל הרשת האלחוטית כאשר תתבקש לעשות זאת.



Sign in to your Microsoft account or create a local account

Συνδεθείτε στον λογαριασμό σας στη Microsoft ή δημιουργήστε τοπικό λογαριασμό

Iniciar sessão numa conta Microsoft ou criar uma conta local

Войдите в учетную запись Microsoft или создайте локальную учетную запись

היכנס לחשבון Microsoft שלך או צור חשבון מקומי

Product support and manuals

Υποστήριξη και εγχειρίδια προϊόντων

Supporte de produits e manuais

Техническая поддержка и руководства по продуктам

תמיכה ומדריכים למוצר

Dell.com/support

Dell.com/support/manuals

Dell.com/support/windows

Dell.com/support/linux

Contact Dell

Επικοινωνία με την Dell | Contactar a Dell

Обратиться в компанию Dell | Dell אל נבנה

Dell.com/contactdell

Regulatory and safety

Ρυθμιστικοί φορείς και ασφάλεια

Regulamentos e segurança

Соответствие стандартам и технике безопасности

תקנות ובטיחות

Dell.com/regulatory_compliance

Regulatory model

Μοντέλο κατά τους ρυθμιστικούς φορείς | Modelo regulamentar

Modelo согласно нормативной документации | דגם תקינה

D10U

Regulatory type

Τύπος κατά τους ρυθμιστικούς φορείς | Tipo regulamentar

Тип согласно нормативной документации | טיפ תקינה

D10U001

Computer model

Μοντέλο υπολογιστή | Modelo do computador

Modelo компьютера | מודל דגם

OptiPlex 7040M



0Y4TPVA00

© 2015 Dell Inc.

© 2015 Microsoft Corporation.

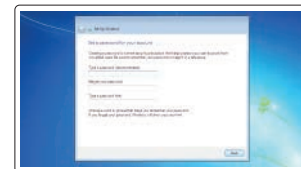
© 2015 Canonical Ltd.

Printed in China.

2015-09



Windows 7



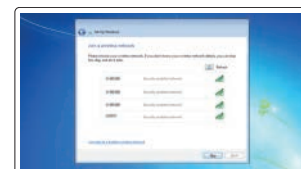
Set up password for Windows

Ρύθμιση κωδικού πρόσβασης για τα Windows

Configurar a palavra-passe para o Windows

Установите пароль для Windows

הגדר סימסה ל-Windows



Connect to your network

Σύνδεση στο δίκτυό σας

Estabelecer ligação à rede

Подключитесь к сети

התחבר לרשת

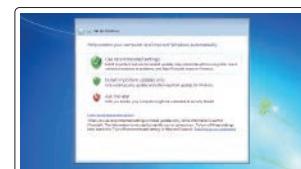
NOTE: If you are connecting to a secured wireless network, enter the password for the wireless network access when prompted.

ΣΗΜΕΙΩΣΗ: Αν πρόκειται να συνδεθείτε σε ασφαλές ασύρματο δίκτυο, πληκτρολογήστε τον κωδικό πρόσβασης στο ασύρματο δίκτυο όταν παρουσιαστεί η σχετική προτροπή.

NOTA: Se estiver a estabelecer ligação a uma rede sem fios protegida, quando for solicitado, introduza a palavra-passe de acesso à rede sem fios.

ПРИМЕЧАНИЕ: В случае подключения к защищенной беспроводной сети при появлении подсказки введите пароль для доступа к беспроводной сети.

הערה: אם אתה מתחבר לרשת אלחוטית מאובטחת, הן את את סימנת הגישה אל הרשת האלחוטית כאשר תבקש לעשות זאת.



Protect your computer

Προστασία του υπολογιστή σας

Proteger o computador

Защитите свой компьютер

הגן על המחשב שלך

Ubuntu

Follow the instructions on the screen to finish setup.

Ακολουθήστε τις οδηγίες που παρουσιάζονται στην οθόνη για να τελειώσει η ρύθμιση.

Siga as instruções apresentadas no ecrã para concluir a configuração.

Для завершения установки следуйте инструкциям на экране.

פעל לפי ההוראות על המסך כדי לסיים את ההתקנה.

Locate Dell apps in Windows 8.1

Εντοπισμός εφαρμογών της Dell στα Windows 8.1

Localizar as aplicações Dell no Windows 8.1

Найдите приложения Dell в Windows 8.1

Windows 8.1-ב-Dell יישומי מקם



Register My Device

Register your computer

Δήλωση του υπολογιστή σας | Registrar o computador
Зарегистрируйте компьютер | רשום את המחשב שלך



Dell Backup and Recovery

Backup, recover, repair, or restore your computer

Δημιουργία αντιγράφων ασφαλείας, επισκευή ή αποκατάσταση του υπολογιστή σας
Criar cópia de segurança, recuperação, reparação ou restauração do computador

Выполняйте резервное копирование, восстановление или ремонт компьютера

גיבוי, אחזור, תיקון או שחזור של המחשב שלך



Dell Data Protection | Protected Workspace

Protect your computer and data from advanced malware attacks

Προστασία του υπολογιστή και των δεδομένων σας από επιθέσεις προηγμένου κακόβουλου λογισμικού

Proteger o computador e os dados contra ataques de malware avançado

Защитите компьютер и данные от современных вредоносных атак

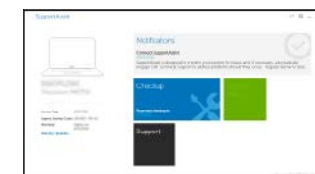
הגן על המחשב והמידע ממתקפות תוכנה חדישות מתקדמות



Dell SupportAssist

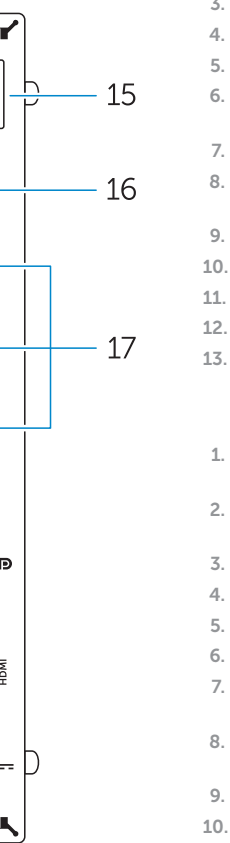
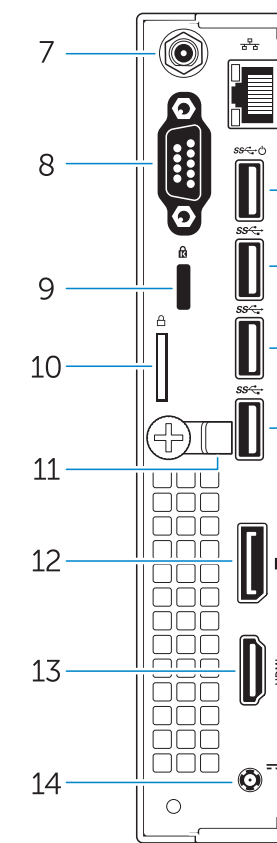
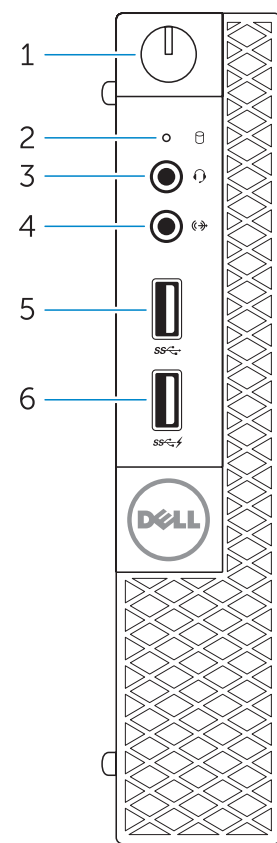
Check and update your computer

Έλεγχος και ενημέρωση του υπολογιστή σας
Verificar e atualizar o computador
Проверяйте и обновляйте свой компьютер
בדוק ועדכן את המחשב שלך



Features

Δυνατότητες | Funcionalidades | Характеристики | תכונות



1. Power button/Power light
2. Hard-drive activity light
3. Microphone connector
4. Line-out connector
5. USB 3.0 connector
6. USB 3.0 connector with PowerShare
7. Antenna SMA connector (optional)
8. Serial/PS2/VGA/DisplayPort connector (optional)
9. Security-cable slot
10. Padlock ring
11. cable holder
12. DisplayPort connector
13. HDMI connector

1. Κουμπί λειτουργίας/ Λυχνία κατάστασης τροφοδοσίας
2. Λυχνία δραστηριότητας σκληρού δίσκου
3. Σύνδεσμος μικροφώνου
4. Σύνδεσμος εξόδου γραμμής
5. Σύνδεσμος USB 3.0
6. Σύνδεσμος USB 3.0 με PowerShare
7. Σύνδεσμος κεραίας SMA (προαιρετικά)
8. Σύνδεσμος σειριακός/PS2/VGA/ DisplayPort (προαιρετικά)
9. Υποδοχή καλωδίου ασφαλείας
10. Κρίκος λουκέτου
11. Συγκρατητής καλωδίων

14. Power connector
15. Network connector
16. USB 3.0 connector (Supports Smart Power On)
17. USB 3.0 connectors

12. Σύνδεσμος DisplayPort
13. Σύνδεσμος HDMI
14. Σύνδεσμος τροφοδοσίας
15. Σύνδεσμος δικτύου
16. Σύνδεσμος USB 3.0 (υποστηρίζει έξυπνη ενεργοποίηση)
17. Σύνδεσμοι USB 3.0

1. Botão de alimentação/ luz de alimentação
2. Luz de atividade da unidade de disco rígido
3. Conector para microfone
4. Conector de saída de linha
5. Entrada USB 3.0
6. Entrada USB 3.0 com PowerShare
7. Conector SMA de antena (opcional)
8. Conector Série/PS2/VGA/ DisplayPort (opcional)
9. Ranhura do cabo de segurança
10. Anel para cadeado
11. suporte de cabos
12. Conector DisplayPort

1. Кнопка питания/индикатор питания
2. Индикатор работы жесткого диска
3. Разъем для микрофона
4. Разъем линейного выхода
5. Разъем USB 3.0
6. Разъем USB 3.0 с поддержкой функции PowerShare
7. Антенный разъем SMA (заказывается дополнительно)
8. Разъем PS2/VGA/DisplayPort/ последовательного порта (заказывается дополнительно)
9. Слот для защитного кабеля
10. Проушина для навесного замка
11. держатель кабеля

13. Conector HDMI
14. Conector de alimentação
15. Conector de rede
16. Entrada USB 3.0 (suporta Ativação inteligente)
17. Entradas USB 3.0

12. Разъем DisplayPort
13. Разъем HDMI
14. Разъем питания
15. Сетевой разъем
16. Разъем USB 3.0 (с функцией интеллектуального питания)
17. Разъемы USB 3.0

14. מחבר מתח
15. מחבר רשת
16. מחבר USB 3.0 (תומך בהפעלה חכמה)
17. מחברי USB 3.0

14. מחבר USB 3.0 עם PowerShare
15. מחבר אנטנה SMA (אופציונלי)
16. מחבר יציאת תצוגה טורי (אופציונלי)
17. חריץ כבל אבטחה
18. טבעת של מנעול תליה
19. מחזיק כבלים
20. מחבר DisplayPort
21. מחבר HDMI

1. לחצן הפעלה/מנורת הפעלה
2. מנורת פעילות של כונן קשיח
3. מחבר מיקרופון
4. מחבר קו-יציאה (Line-out)
5. מחבר USB 3.0
6. מחבר USB 3.0 עם PowerShare
7. מחבר אנטנה SMA (אופציונלי)
8. מחבר יציאת תצוגה טורי (אופציונלי)
9. חריץ כבל אבטחה
10. טבעת של מנעול תליה
11. מחזיק כבלים
12. מחבר DisplayPort
13. מחבר HDMI

NOTE: An upgrade from Windows 7 32-bit to Windows 10 will require a manual installation of the system drivers. For latest drivers, visit dell.com/support.

ΣΗΜΕΙΩΣΗ: Για αναβάθμιση από Windows 7 32-bit σε Windows 10 θα απαιτηθεί μη αυτόματη εγκατάσταση των προγραμμάτων οδηγησης του συστήματος. Για να βρείτε τα πιο πρόσφατα ενημερωμένα προγράμματα οδηγησης, επισκεφτείτε την ιστοσελίδα dell.com/support.

NOTA: A atualização do Windows 7 de 32 bits para o Windows 10 requer a instalação manual dos controladores do sistema. Para obter os controladores mais recentes visite dell.com/support.

ПРИМЕЧАНИЕ: Чтобы перейти с 32-разрядной Windows 7 на Windows 10, потребуется вручную установить драйверы. Новейшие драйверы можно скачать на сайте dell.com/support.

הערה: שדרוג מ-Windows 7 32-bit ל-Windows 10-למעלה ידנית של מנהלי התקן המערכת. למנהלי התקן אחרונים, בקר באתר dell.com/support.